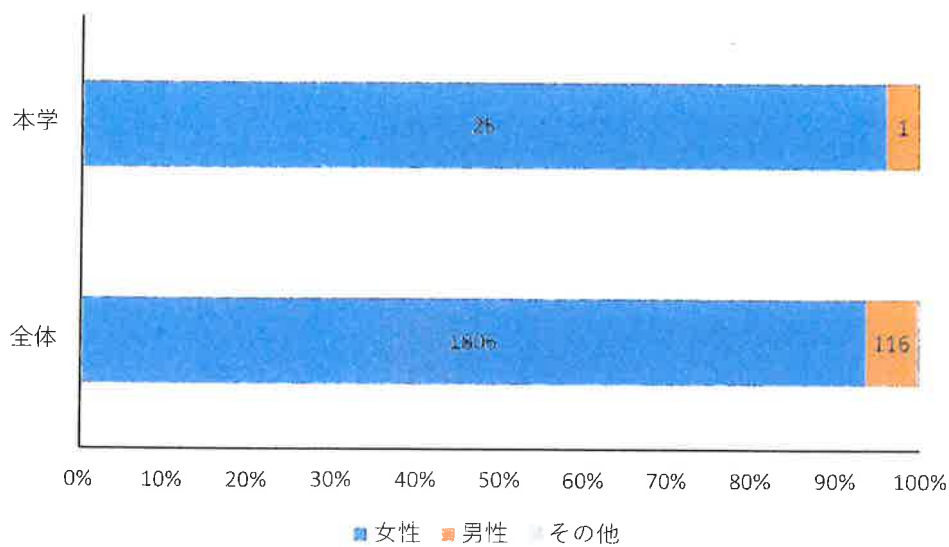


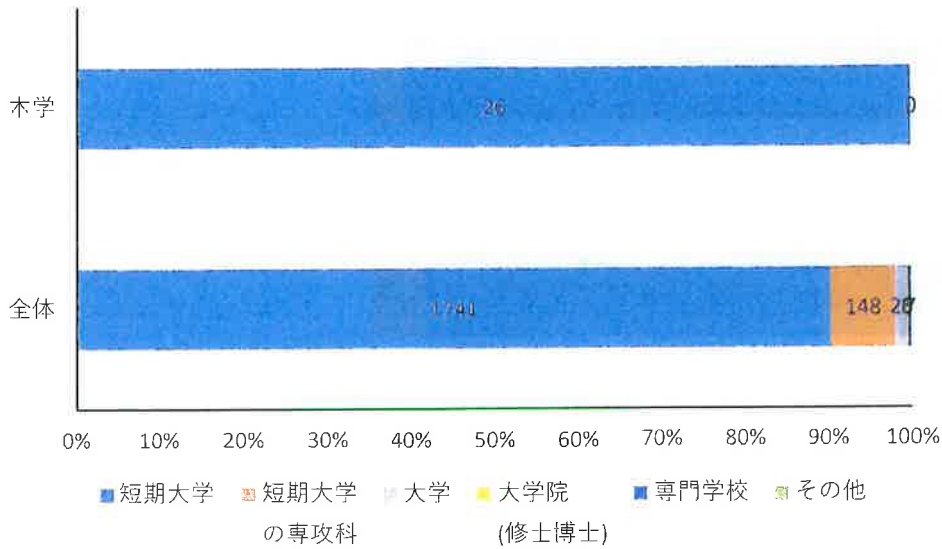
Q3. あなたの性別について該当するものを1つ選択してください。

		女性	男性	その他	合計
本学	n	25	1	0	26
	%	96.2%	3.8%	0.0%	100.0%
全体	N	1806	116	5	1927
	%	93.7%	6.0%	0.3%	100.0%



Q4. あなたの最終学歴に該当するものを1つ選択してください。

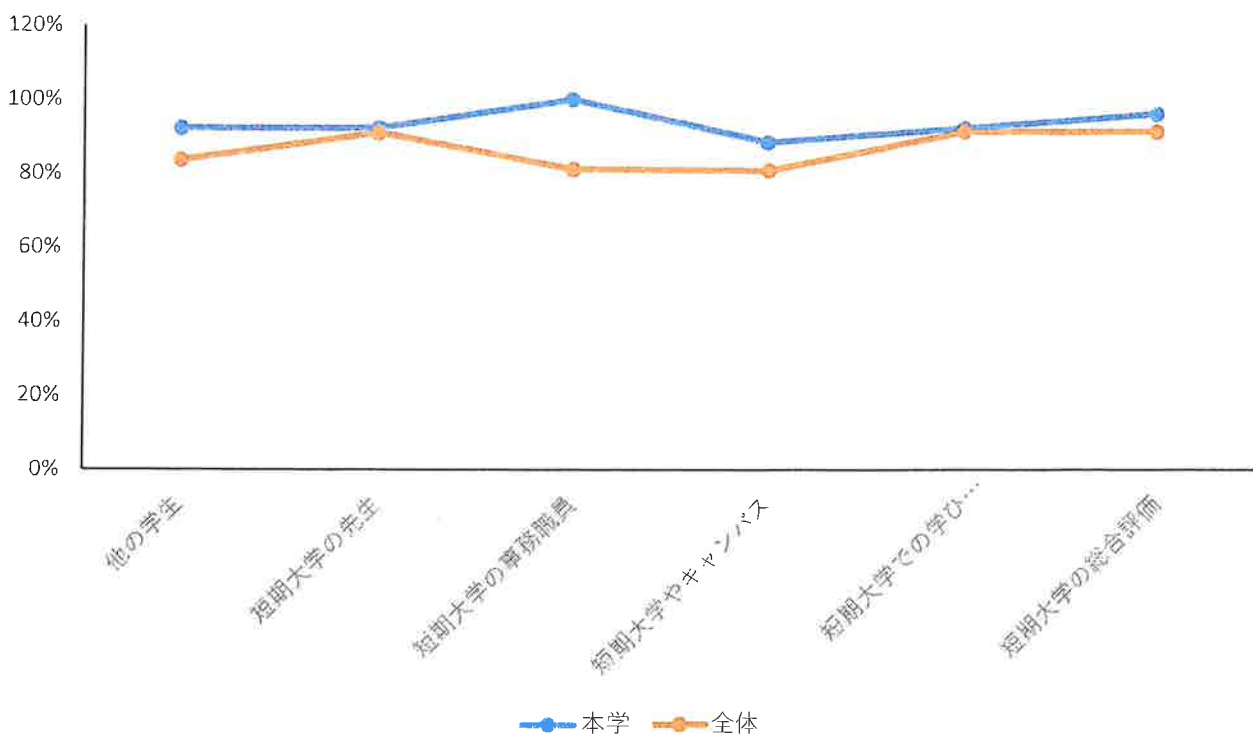
		短期大学	短期大学の専攻科	大学	大学院(修士博士)	専門学校	その他	合計
本学	n	26	0	0	0	0	0	26
	%	100.0%	0.0%	0.0%	0.0%	0.0%	0.0%	100.0%
全体	N	1741	148	26	3	7	1	1926
	%	90.4%	7.7%	1.3%	0.2%	0.4%	0.1%	100.0%

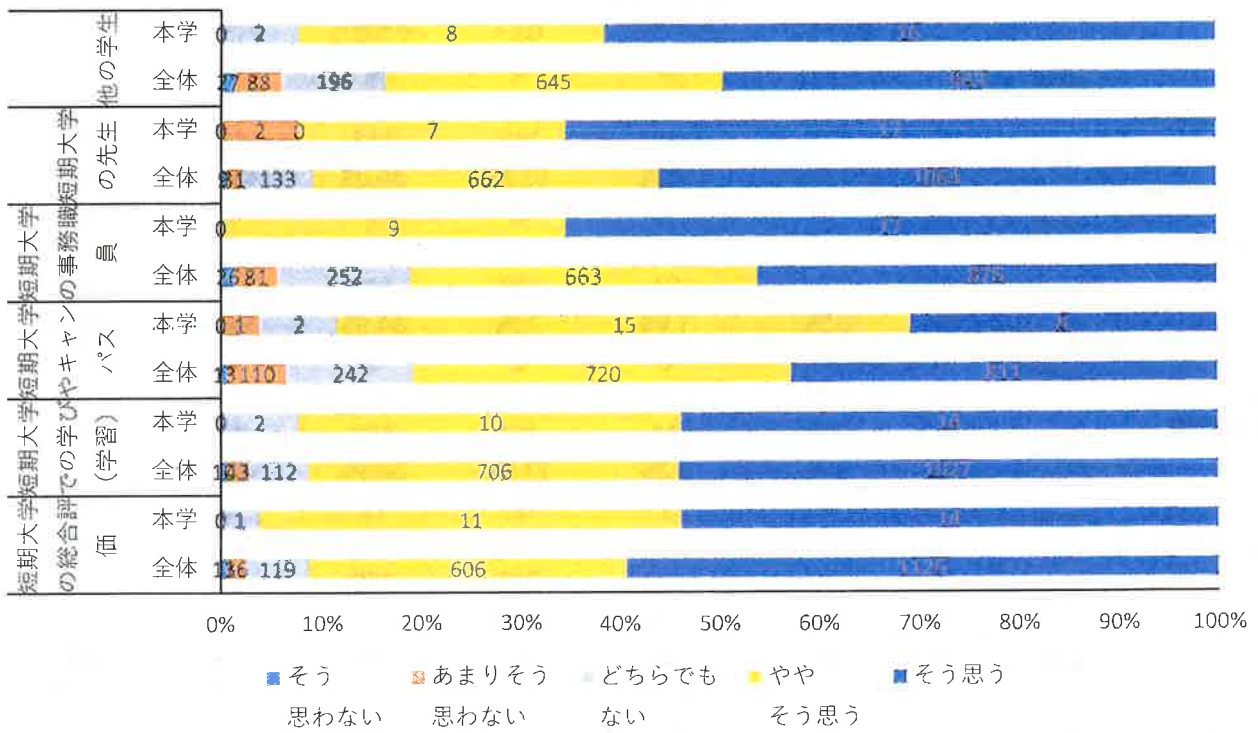


Q5. あなたの卒業した短期大学についての評価をお聞きします。該当するものをそれぞれ1つ選択してください。

			そう 思わない	あまりそう 思わない	どちらでも ない	やや そう思う	そう思う	合計
他の学生	本学	n	0	0	2	8	16	26
		%	0.0%	0.0%	7.7%	30.8%	61.5%	100.0%
	全体	N	27	88	196	645	943	1899
		%	1.4%	4.6%	10.3%	34.0%	49.7%	100.0%
短期大学の先生	本学	n	0	2	0	7	17	26
		%	0.0%	7.7%	0.0%	26.9%	65.4%	100.0%
	全体	N	9	31	133	662	1064	1899
		%	0.5%	1.6%	7.0%	34.9%	56.0%	100.0%
短期大学の事務職員	本学	n	0	0	0	9	17	26
		%	0.0%	0.0%	0.0%	34.6%	65.4%	100.0%
	全体	N	26	81	252	663	876	1898
		%	1.4%	4.3%	13.3%	34.9%	46.2%	100.0%
短期大学やキャンパス	本学	n	0	1	2	15	8	26
		%	0.0%	3.8%	7.7%	57.7%	30.8%	100.0%
	全体	N	13	110	242	720	811	1896
		%	0.7%	5.8%	12.8%	38.0%	42.8%	100.0%
短期大学での学び(学習)	本学	n	0	0	2	10	14	26
		%	0.0%	0.0%	7.7%	38.5%	53.8%	100.0%
	全体	N	10	43	112	706	1027	1898
		%	0.5%	2.3%	5.9%	37.2%	54.1%	100.0%
短期大学の総合評価	本学	n	0	0	1	11	14	26
		%	0.0%	0.0%	3.8%	42.3%	53.8%	100.0%
	全体	N	11	36	119	606	1126	1898
		%	0.6%	1.9%	6.3%	31.9%	59.3%	100.0%

「そう思う」+「ややそう思う」の比較



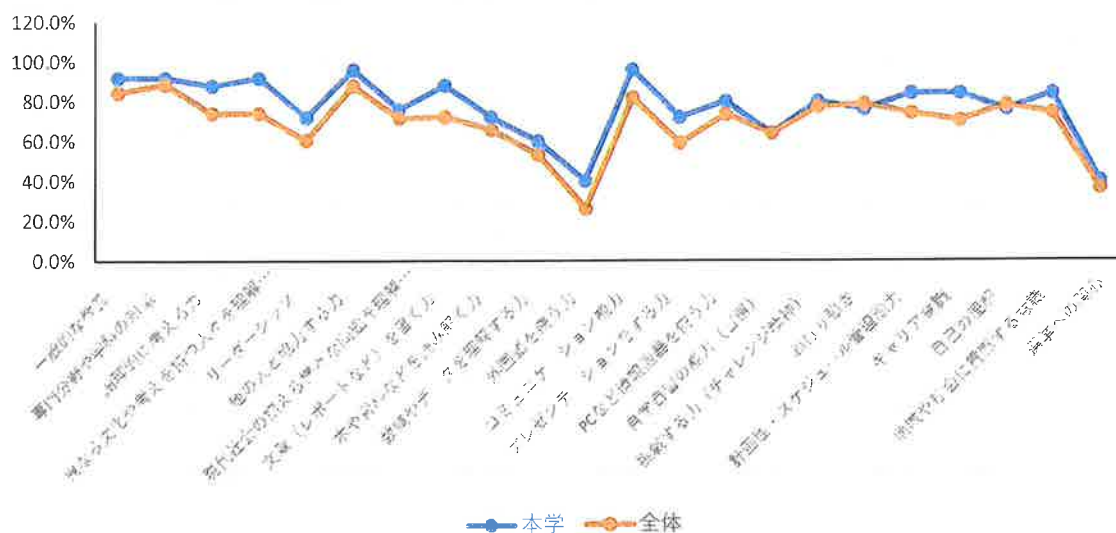


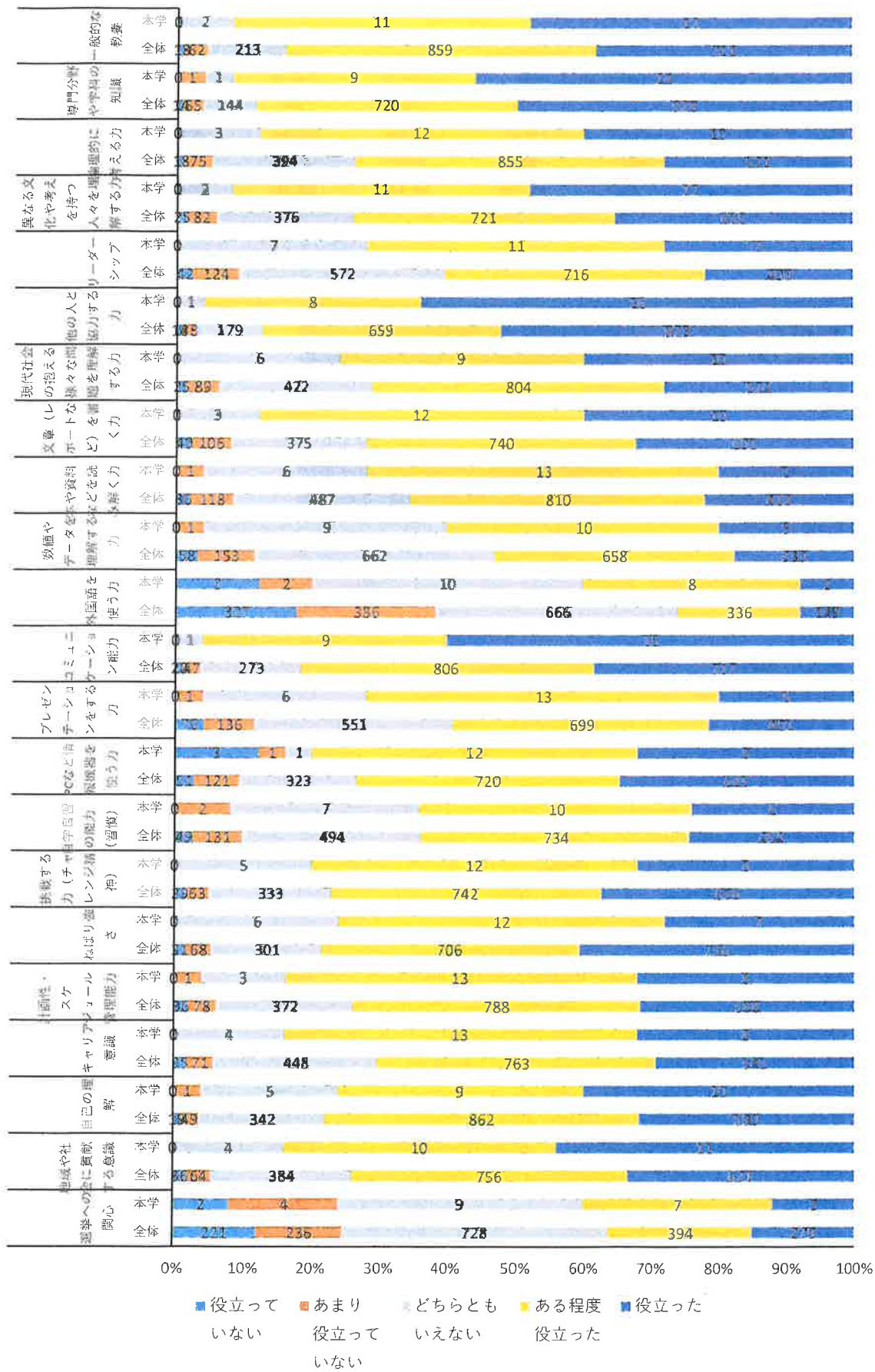
Q6. あなたの現在の立場からみて、短期大学で学んだ知識や能力はどの程度役に立っていますか。該当するものをそれぞれ1つ選択してください。

			役に立っていない	あまり役に立っていない	どちらともいえない	ある程度役に立った	役立った	合計
一般的な教養	本学	n	0	0	2	11	12	25
		%	0.0%	0.0%	8.0%	44.0%	48.0%	100.0%
	全体	N	18	62	213	859	711	1863
		%	1.0%	3.3%	11.4%	46.1%	38.2%	100.0%
専門分野や学科の知識	本学	n	0	1	1	9	14	25
		%	0.0%	4.0%	4.0%	36.0%	56.0%	100.0%
	全体	N	14	55	144	720	928	1861
		%	0.8%	3.0%	7.7%	38.7%	49.9%	100.0%
論理的に考える力	本学	n	0	0	3	12	10	25
		%	0.0%	0.0%	12.0%	48.0%	40.0%	100.0%
	全体	N	18	75	394	855	521	1863
		%	1.0%	4.0%	21.1%	45.9%	28.0%	100.0%
異なる文化や考えを持つ人々を理解する力	本学	n	0	0	2	11	12	25
		%	0.0%	0.0%	8.0%	44.0%	48.0%	100.0%
	全体	N	25	82	376	721	659	1863
		%	1.3%	4.4%	20.2%	38.7%	35.4%	100.0%
リーダーシップ	本学	n	0	0	7	11	7	25
		%	0.0%	0.0%	28.0%	44.0%	28.0%	100.0%
	全体	N	42	124	572	716	409	1863
		%	2.3%	6.7%	30.7%	38.4%	22.0%	100.0%
他の人と協力する力	本学	n	0	0	1	8	16	25
		%	0.0%	0.0%	4.0%	32.0%	64.0%	100.0%
	全体	N	14	38	179	659	973	1863
		%	0.8%	2.0%	9.6%	35.4%	52.2%	100.0%
現代社会の抱える様々な問題を理解する力	本学	n	0	0	6	9	10	25
		%	0.0%	0.0%	24.0%	36.0%	40.0%	100.0%
	全体	N	25	89	422	804	524	1864
		%	1.3%	4.8%	22.6%	43.1%	28.1%	100.0%
文章(レポートなど)を書く力	本学	n	0	0	3	12	10	25
		%	0.0%	0.0%	12.0%	48.0%	40.0%	100.0%
	全体	N	40	106	375	740	601	1862
		%	2.1%	5.7%	20.1%	39.7%	32.3%	100.0%
本や資料などを読み解く力	本学	n	0	1	6	13	5	25
		%	0.0%	4.0%	24.0%	52.0%	20.0%	100.0%
	全体	N	36	118	487	810	412	1863
		%	1.9%	6.3%	26.1%	43.5%	22.1%	100.0%
数値やデータを理解する力	本学	n	0	1	9	10	5	25
		%	0.0%	4.0%	36.0%	40.0%	20.0%	100.0%
	全体	N	58	153	662	658	330	1861
		%	3.1%	8.2%	35.6%	35.4%	17.7%	100.0%
外国語を使う力	本学	n	3	2	10	8	2	25
		%	12.0%	8.0%	40.0%	32.0%	8.0%	100.0%
	全体	N	327	386	666	336	149	1864
		%	17.5%	20.7%	35.7%	18.0%	8.0%	100.0%
コミュニケーション能力	本学	n	0	0	1	9	15	25
		%	0.0%	0.0%	4.0%	36.0%	60.0%	100.0%
	全体	N	20	47	273	806	717	1863
		%	1.1%	2.5%	14.7%	43.3%	38.5%	100.0%
プレゼンテーションをする力	本学	n	0	1	6	13	5	25
		%	0.0%	4.0%	24.0%	52.0%	20.0%	100.0%
	全体	N	76	136	551	699	401	1863
		%	4.1%	7.3%	29.6%	37.5%	21.5%	100.0%

PCなど情報機器を使う力	本学	n	3	1	1	12	8	25
		%	12.0%	4.0%	4.0%	48.0%	32.0%	100.0%
	全体	N	51	121	323	720	645	1860
		%	2.7%	6.5%	17.4%	38.7%	34.7%	100.0%
自学自習の能力(習慣)	本学	n	0	2	7	10	6	25
		%	0.0%	8.0%	28.0%	40.0%	24.0%	100.0%
	全体	N	49	131	494	734	454	1862
		%	2.6%	7.0%	26.5%	39.4%	24.4%	100.0%
挑戦する力(チャレンジ精神)	本学	n	0	0	5	12	8	25
		%	0.0%	0.0%	20.0%	48.0%	32.0%	100.0%
	全体	N	29	63	333	742	696	1863
		%	1.6%	3.4%	17.9%	39.8%	37.4%	100.0%
ねばり強さ	本学	n	0	0	6	12	7	25
		%	0.0%	0.0%	24.0%	48.0%	28.0%	100.0%
	全体	N	31	68	301	706	756	1862
		%	1.7%	3.7%	16.2%	37.9%	40.6%	100.0%
計画性・スケジュール管理能力	本学	n	0	1	3	13	8	25
		%	0.0%	4.0%	12.0%	52.0%	32.0%	100.0%
	全体	N	36	78	372	788	588	1862
		%	1.9%	4.2%	20.0%	42.3%	31.6%	100.0%
キャリア意識	本学	n	0	0	4	13	8	25
		%	0.0%	0.0%	16.0%	52.0%	32.0%	100.0%
	全体	N	35	71	448	763	545	1862
		%	1.9%	3.8%	24.1%	41.0%	29.3%	100.0%
自己の理解	本学	n	0	1	5	9	10	25
		%	0.0%	4.0%	20.0%	36.0%	40.0%	100.0%
	全体	N	19	49	342	862	590	1862
		%	1.0%	2.6%	18.4%	46.3%	31.7%	100.0%
地域や社会に貢献する意識	本学	n	0	0	4	10	11	25
		%	0.0%	0.0%	16.0%	40.0%	44.0%	100.0%
	全体	N	36	64	384	756	621	1861
		%	1.9%	3.4%	20.6%	40.6%	33.4%	100.0%
選挙への関心	本学	n	2	4	9	7	3	25
		%	8.0%	16.0%	36.0%	28.0%	12.0%	100.0%
	全体	N	221	236	728	394	279	1858
		%	11.9%	12.7%	39.2%	21.2%	15.0%	100.0%

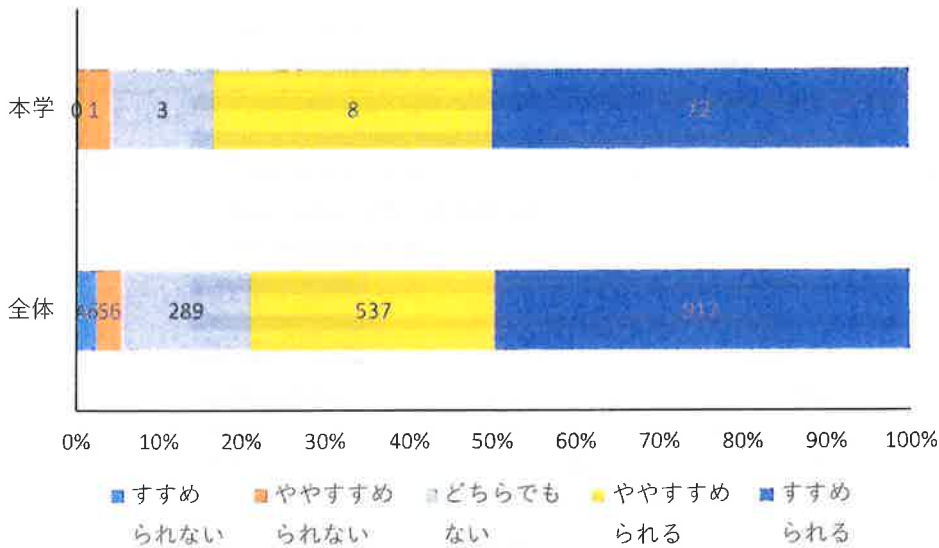
「役立った」+「ある程度役立った」の比較





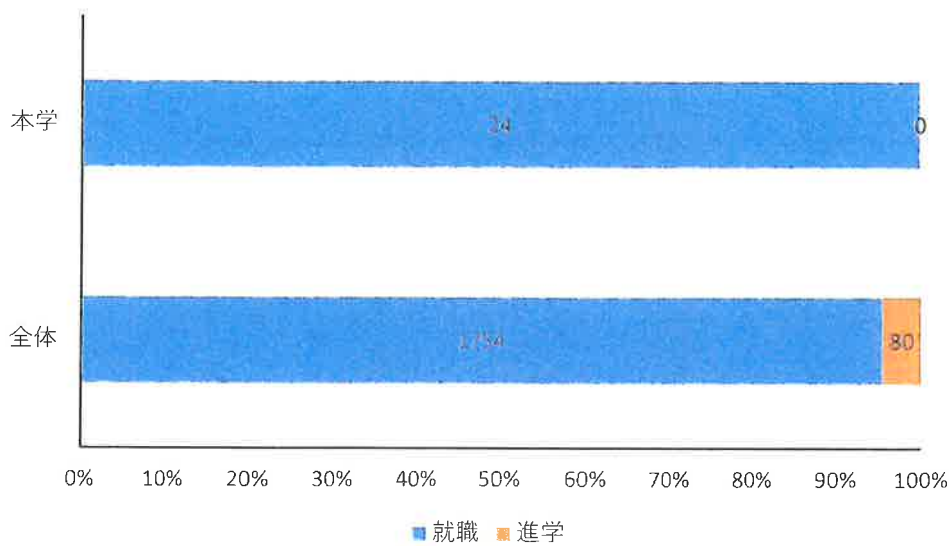
Q7. あなたは自分が卒業した短期大学を親しい友人や後輩、親せきにすすめますか。該当するものを1つ選択してください。

		すすめ られない	ややすすめ られない	どちらでも ない	ややすすめ られる	すすめ られる	合計
本学	n	0	1	3	8	12	24
	%	0.0%	4.2%	12.5%	33.3%	50.0%	100.0%
全体	N	46	56	289	537	917	1845
	%	2.5%	3.0%	15.7%	29.1%	49.7%	100.0%



Q8. あなたの短期大学卒業直後のキャリアについて、該当するものを1つ選択してください。

		就職	進学	合計
本学	n	24	0	24
	%	100.0%	0.0%	100.0%
全体	N	1754	80	1834
	%	95.6%	4.4%	100.0%



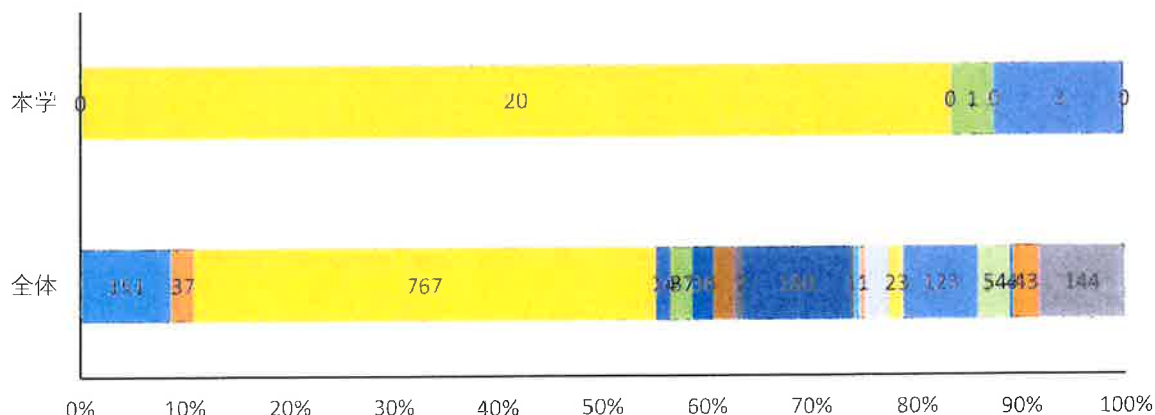
Q9. あなたが短期大学卒業直後に就職した分野について、該当するものを1つ選択してください。

		医療・看護系	運輸・通信系	学術系	保育・子ども系	学校・教育系	機械・電気・化学系
本学	n	0	0	0	20	0	1
	%	0.0%	0.0%	0.0%	83.3%	0.0%	4.2%
全体	N	151	37	1	767	24	37
	%	8.7%	2.1%	0.1%	44.2%	1.4%	2.1%

		建築・インテリア系	公務員・政治・法律系	コンピューター・Webゲーム・アニメ系	語学・国際系	食・栄養系	農林水産系
本学	n	0	0	0	0	0	0
	%	0.0%	0.0%	0.0%	0.0%	0.0%	0.0%
全体	N	36	34	12	2	180	3
	%	2.1%	2.0%	0.7%	0.1%	10.4%	0.2%

		スポーツ系	デザイン・アート系	ビジネス・経営系	美容系	福祉・介護系	アパレル・ファッション系
本学	n	0	0	0	0	3	0
	%	0.0%	0.0%	0.0%	0.0%	12.5%	0.0%
全体	N	11	9	39	23	123	54
	%	0.6%	0.5%	2.2%	1.3%	7.1%	3.1%

		マスコミ・芸能系	旅行・ホテル・ブライダル系	その他の仕事や職業	合計
本学	n	0	0	0	24
	%	0.0%	0.0%	0.0%	100.0%
全体	N	4	43	144	1734
	%	0.2%	2.5%	8.3%	100.0%



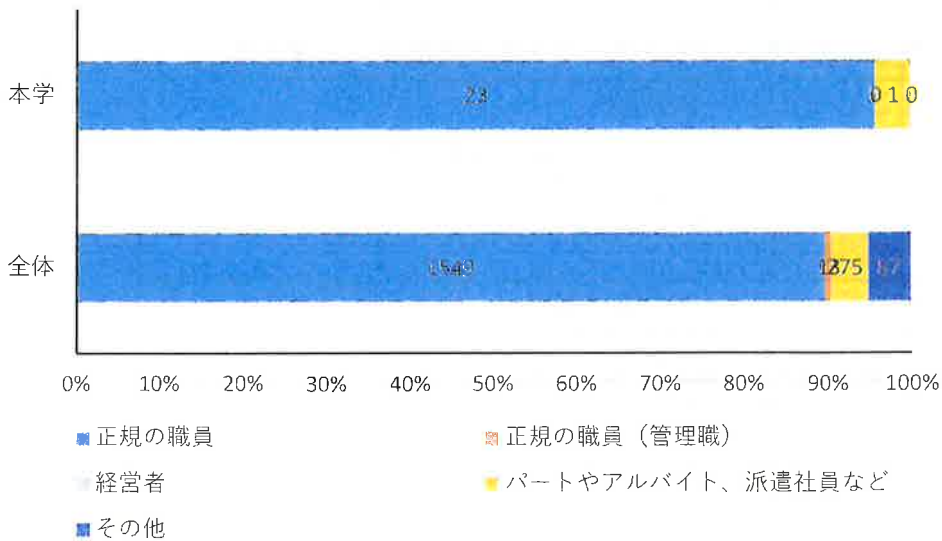
- 医療・看護系
- 運輸・通信系
- 学術系
- 保育・子ども系
- 学校・教育系
- 機械・電気・化学系
- 建築・インテリア系
- 公務員・政治・法律系
- コンピューター・Webゲーム・アニメ系
- 語学・国際系
- 食・栄養系
- 農林水産系
- スポーツ系
- デザイン・アート系
- ビジネス・経営系
- 美容系
- 福祉・介護系
- アパレル・ファッション系
- マスコミ・芸能系
- 旅行・ホテル・ブライダル系
- その他の仕事や職業

no sequenci 卒業年度 学科 Q10. 卒業直後の勤務先

no	sequenci	卒業年度	学科	Q10. 卒業直後の勤務先
1	712	2019	こども学科	
2	716	2019	こども学科	フロム浅沼くるみ保育園
3	718	2019	こども学科	いなり幼稚園
4	725	2018	こども学科	
5	743	2019	こども学科	平松保育園
6	747	2019	こども学科	
7	748	2018	こども学科	認定こども園足利めぐみ幼稚園
8	753	2019	こども学科	認定こども園足利幼稚園
9	754	2018	こども学科	社会福祉法人豊岡福祉会天王保育園
10	756	2019	こども学科	保育園
11	776	2019	こども学科	認定こども園乙女幼稚園
12	777	2018	こども学科	茂木中央保育園
13	822	2019	こども学科	
14	851	2019	こども学科	木の实保育園
15	886	2018	こども学科	ひまわりこども園
16	929	2019	こども学科	しずわでら幼稚園
17	1048	2019	こども学科	足利短期大学附属幼稚園
18	1323	2019	こども学科	
19	1425	2018	こども学科	オグラ金属株式会社
20	1440	2019	こども学科	株式会社こども体育研究所
21	1444	2019	こども学科	まあれ愛恵会木崎たいよう保育園
22	1503	2019	こども学科	渡良瀬会
23	1566	2018	こども学科	すみれ保育園
24	1615	2019	こども学科	
25	1655	2019	こども学科	
26	1704	2019	こども学科	認定こども園 野木幼稚園

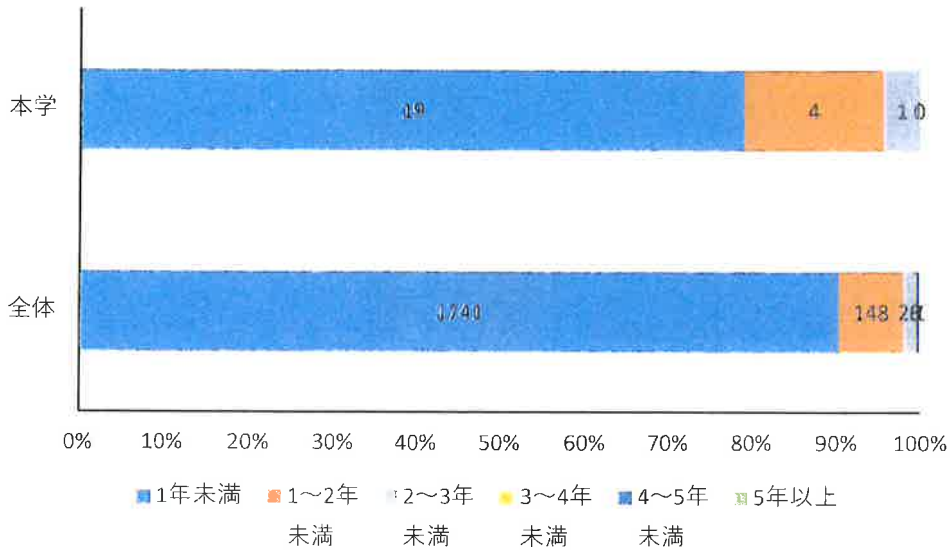
Q11. あなたの短期大学卒業直後の雇用形態について、該当するものを1つ選択してください。

		正規の職員	正規の職員 (管理職)	経営者	パートやア ルバイト、派 遣社員など	その他	合計
本学	n	23	0	0	1	0	24
	%	95.8%	0.0%	0.0%	4.2%	0.0%	100.0%
全体	N	1549	13	2	75	87	1726
	%	89.7%	0.8%	0.1%	4.3%	5.0%	100.0%



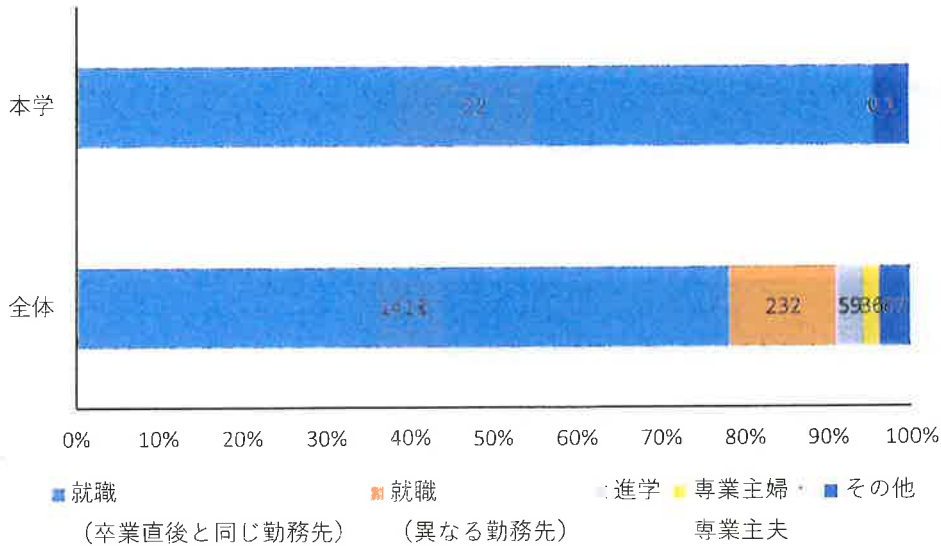
Q12. あなたの短期大学卒業直後の勤務先での勤続年数について、該当するものを1つ選択してください。

		1年未満	1～2年 未満	2～3年 未満	3～4年 未満	4～5年 未満	5年以上	合計
本学	n	19	4	1	0	0	0	24
	%	79.2%	16.7%	4.2%	0.0%	0.0%	0.0%	100.0%
全体	N	1083	97	283	99	120	32	1714
	%	63.2%	5.7%	16.5%	5.8%	7.0%	1.9%	100.0%



Q13. あなたの現在のキャリアについて、該当するものを1つ選択してください。

		就職 (卒業直後と 同じ勤務先)	就職 (異なる勤務 先)	進学	専業主婦・ 専業主夫	その他	合計
本学	n	22	0	0	0	1	23
	%	95.7%	0.0%	0.0%	0.0%	4.3%	100.0%
全体	N	1418	232	59	36	67	1812
	%	78.3%	12.8%	3.3%	2.0%	3.7%	100.0%



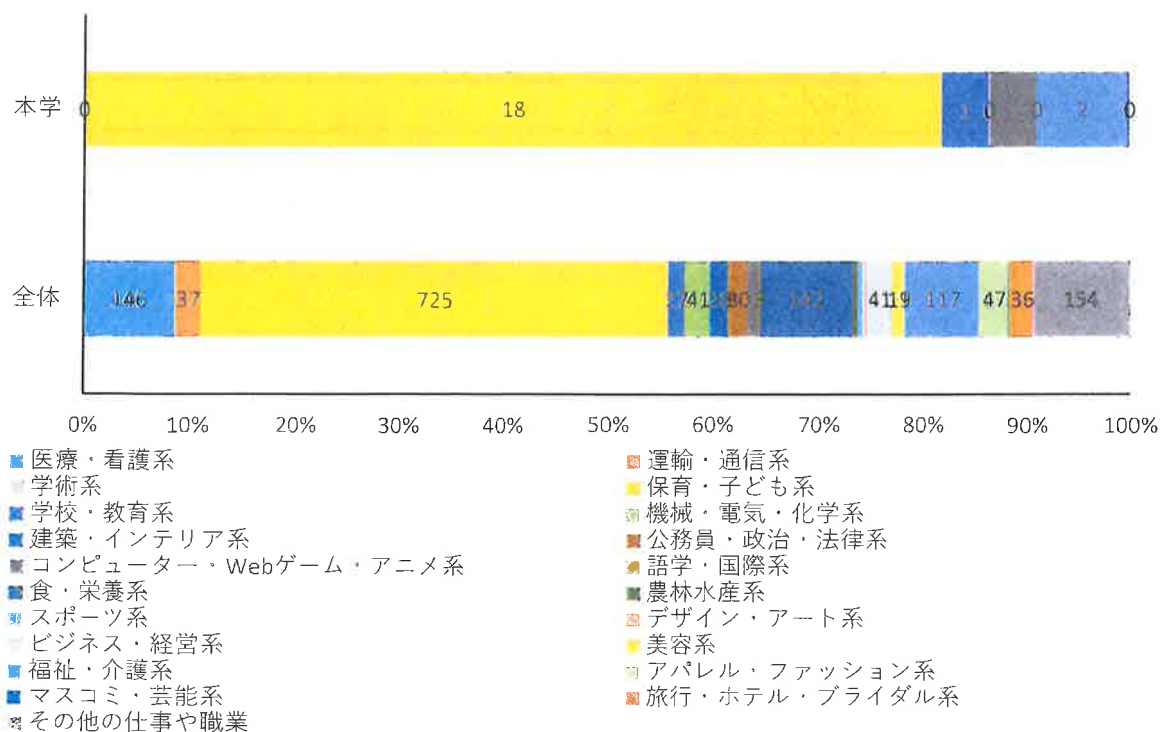
Q14. あなたが現在就職している分野について、該当するものを1つ選択してください。

		医療・看護系	運輸・通信系	学術系	保育・子ども系	学校・教育系	機械・電気・化学系
本学	n	0	0	0	18	1	0
	%	0.0%	0.0%	0.0%	81.8%	4.5%	0.0%
全体	N	146	37	1	725	27	41
	%	8.9%	2.3%	0.1%	44.3%	1.7%	2.5%

		建築・インテリア系	公務員・政治・法律系	コンピューター・Webゲーム・アニメ系	語学・国際系	食・栄養系	農林水産系
本学	n	0	0	1	0	0	0
	%	0.0%	0.0%	4.5%	0.0%	0.0%	0.0%
全体	N	28	30	17	3	142	7
	%	1.7%	1.8%	1.0%	0.2%	8.7%	0.4%

		スポーツ系	デザイン・アート系	ビジネス・経営系	美容系	福祉・介護系	アパレル・ファッション系
本学	n	0	0	0	0	2	0
	%	0.0%	0.0%	0.0%	0.0%	9.1%	0.0%
全体	N	10	5	41	19	117	47
	%	0.6%	0.3%	2.5%	1.2%	7.2%	2.9%

		マスコミ・芸能系	旅行・ホテル・ブライダル系	その他の仕事や職業	合計
本学	n	0	0	0	22
	%	0.0%	0.0%	0.0%	100.0%
全体	N	2	36	154	1635
	%	0.1%	2.2%	9.4%	100.0%

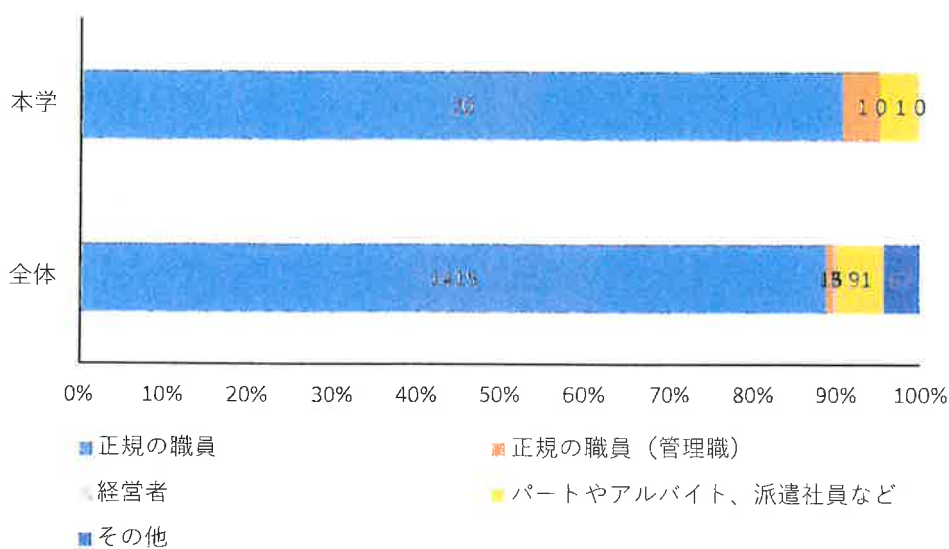


no sequenci 卒業年度 学科 Q15. 現在の勤務先

no	sequenci	卒業年度	学科	現在の勤務先
1	712	2019	こども学科	
2	716	2019	こども学科	フロム浅沼くるみ保育園
3	718	2019	こども学科	いなり幼稚園
4	725	2018	こども学科	
5	743	2019	こども学科	平松保育園
6	747	2019	こども学科	
7	748	2018	こども学科	認定こども園足利めぐみ幼稚園
8	753	2019	こども学科	認定こども園足利幼稚園
9	754	2018	こども学科	社会福祉法人豊岡福社会天王保育園
10	756	2019	こども学科	保育園
11	776	2019	こども学科	認定こども園乙女幼稚園
12	777	2018	こども学科	茂木中央認定こども園
13	822	2019	こども学科	ひじり認定こども園
14	851	2019	こども学科	木の実保育園
15	886	2018	こども学科	ひまわりこども園
16	929	2019	こども学科	しずわでら幼稚園
17	1048	2019	こども学科	足利短期大学附属幼稚園
18	1323	2019	こども学科	
19	1425	2018	こども学科	オグラ金属株式会社
20	1440	2019	こども学科	株式会社こども体育研究所
21	1444	2019	こども学科	まあれ愛恵会木崎たいよう保育園
22	1503	2019	こども学科	渡良瀬会
23	1566	2018	こども学科	
24	1615	2019	こども学科	
25	1655	2019	こども学科	
26	1704	2019	こども学科	認定こども園 野木幼稚園

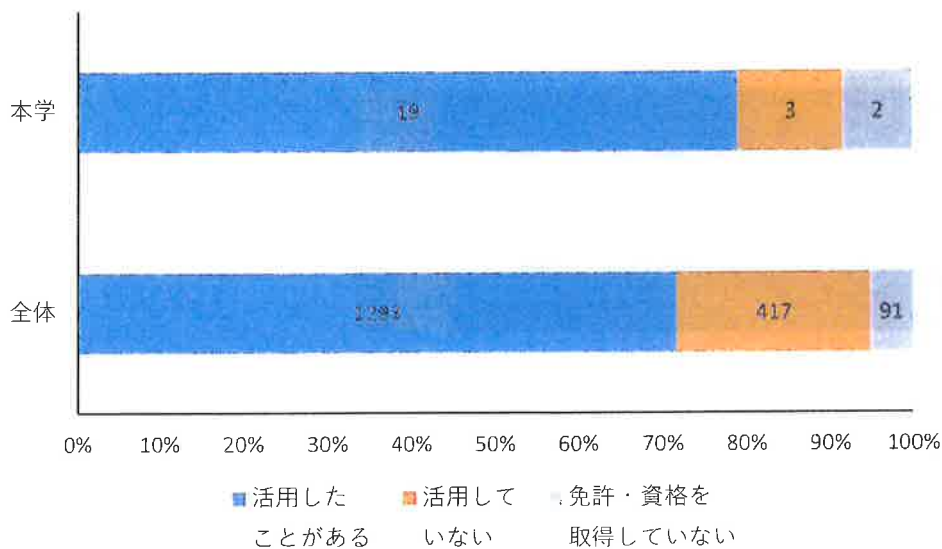
Q16. あなたの現在の雇用形態について、該当するものを1つ選択してください。

		正規の職員	正規の職員 (管理職)	経営者	パートやア ルバイト、派 遣社員など	その他	合計
本学	n	20	1	0	1	0	22
	%	90.9%	4.5%	0.0%	4.5%	0.0%	100.0%
全体	N	1415	16	3	91	67	1592
	%	88.9%	1.0%	0.2%	5.7%	4.2%	100.0%



Q17. あなたは短期大学卒業後から現在まで、短期大学教育を通じて取得した免許・資格を仕事に活用したことがありますか。該当するものを1つ選択してください。

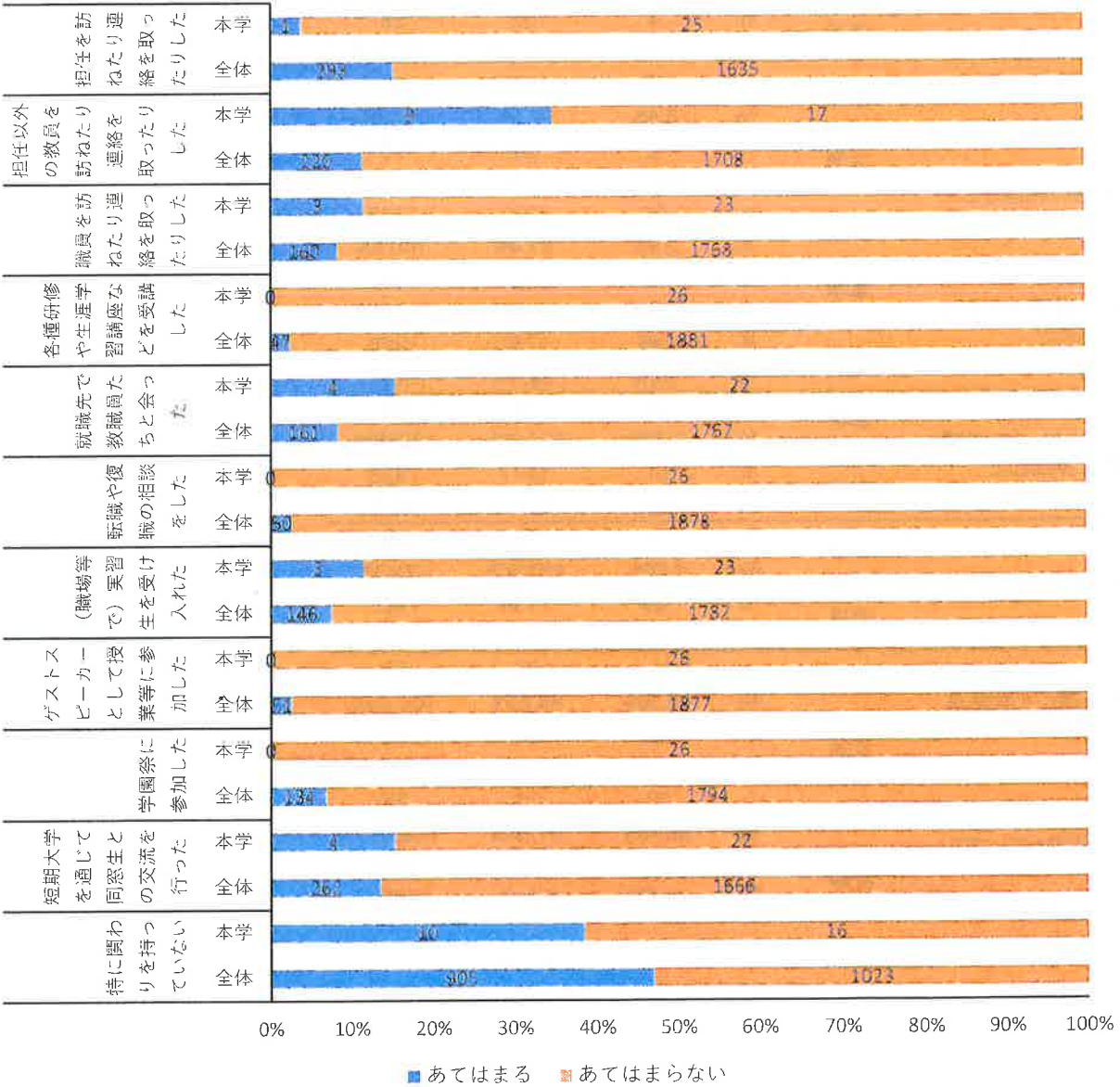
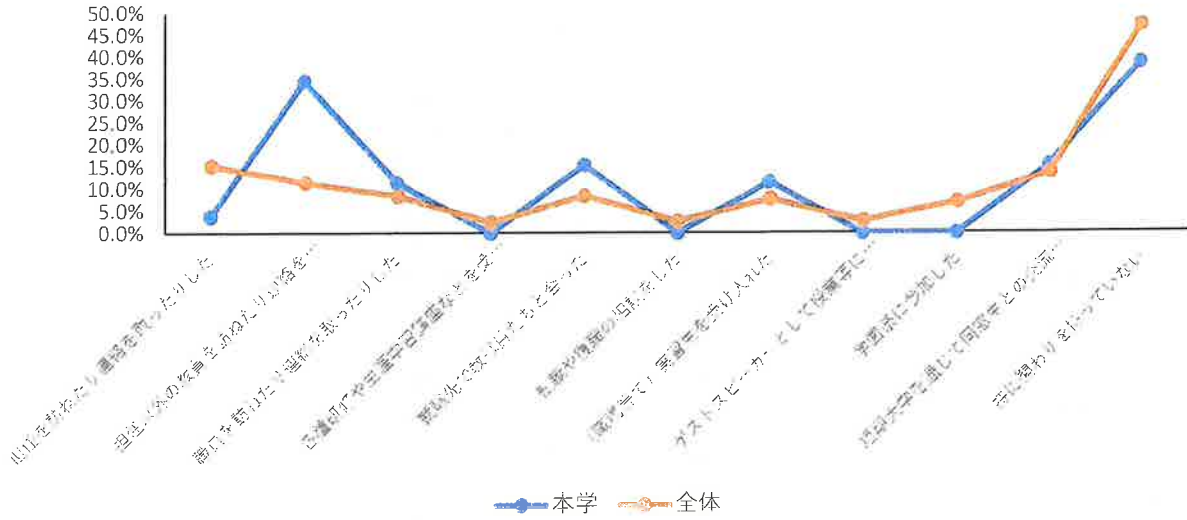
		活用した ことがある	活用して いない	免許・資格を 取得していない	合計
本学	n	19	3	2	24
	%	79.2%	12.5%	8.3%	100.0%
全体	N	1293	417	91	1801
	%	71.8%	23.2%	5.1%	100.0%



Q18. あなたは短期大学卒業後に、卒業した短期大学とどのような関わりを持っていましたか。該当するものすべてを選択してください。

			あてはまる	あてはまらない	合計
担任を訪ねたり連絡を取ったりした	本学	n	1	25	26
		%	3.85%	96.15%	100.00%
	全体	N	293	1635	1928
		%	15.2%	84.8%	100.0%
担任以外の教員を訪ねたり連絡を取ったりした	本学	n	9	17	26
		%	34.62%	65.38%	100.00%
	全体	N	220	1708	1928
		%	11.4%	88.6%	100.0%
職員を訪ねたり連絡を取ったりした	本学	n	3	23	26
		%	11.54%	88.46%	100.00%
	全体	N	160	1768	1928
		%	8.3%	91.7%	100.0%
各種研修や生涯学習講座などを受講した	本学	n	0	26	26
		%	0.00%	100.00%	100.00%
	全体	N	47	1881	1928
		%	2.4%	97.6%	100.0%
就職先で教職員たちと会った	本学	n	4	22	26
		%	15.38%	84.62%	100.00%
	全体	N	161	1767	1928
		%	8.4%	91.6%	100.0%
転職や復職の相談をした	本学	n	0	26	26
		%	0.00%	100.00%	100.00%
	全体	N	50	1878	1928
		%	2.6%	97.4%	100.0%
(職場等で)実習生を受け入れた	本学	n	3	23	26
		%	11.54%	88.46%	100.00%
	全体	N	146	1782	1928
		%	7.6%	92.4%	100.0%
ゲストスピーカーとして授業等に参加した	本学	n	0	26	26
		%	0.00%	100.00%	100.00%
	全体	N	51	1877	1928
		%	2.6%	97.4%	100.0%
学園祭に参加した	本学	n	0	26	26
		%	0.00%	100.00%	100.00%
	全体	N	134	1794	1928
		%	7.0%	93.0%	100.0%
短期大学を通じて同窓生との交流を行った	本学	n	4	22	26
		%	15.38%	84.62%	100.00%
	全体	N	262	1666	1928
		%	13.6%	86.4%	100.0%
特に関わりを持っていない	本学	n	10	16	26
		%	38.46%	61.54%	100.00%
	全体	N	905	1023	1928
		%	46.9%	53.1%	100.0%

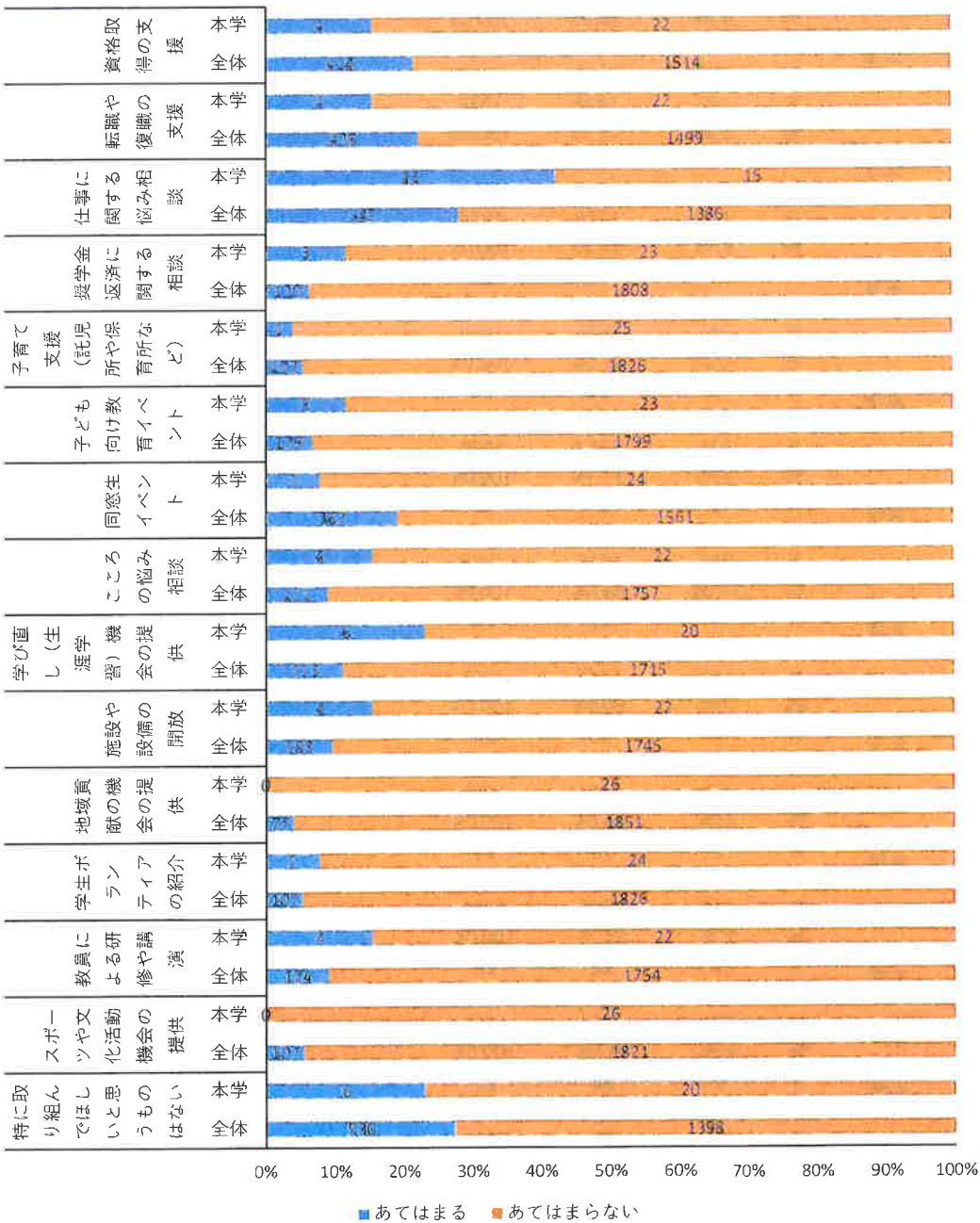
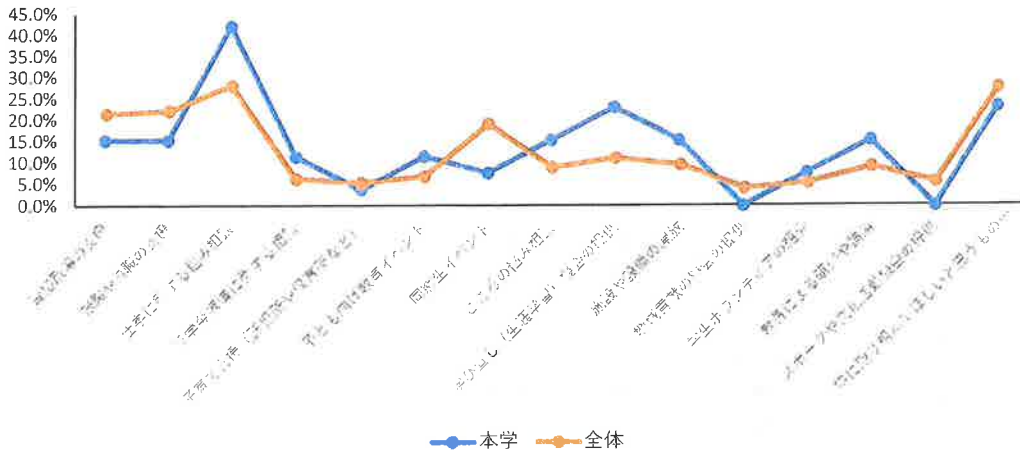
「あてはまる」の割合



Q19. あなたは現在、卒業した短期大学に取り組んでほしい、または支援してほしいと考えていることはありますか。該当するものすべてを選択してください。

			あてはまる	あてはまらない	合計
資格取得の支援	本学	n	4	22	26
		%	15.4%	84.6%	100.0%
	全体	N	414	1514	1928
		%	21.5%	78.5%	100.0%
転職や復職の支援	本学	n	4	22	26
		%	15.4%	84.6%	100.0%
	全体	N	429	1499	1928
		%	22.3%	77.7%	100.0%
仕事に関する悩み相談	本学	n	11	15	26
		%	42.3%	57.7%	100.0%
	全体	N	542	1386	1928
		%	28.1%	71.9%	100.0%
奨学金返済に関する相談	本学	n	3	23	26
		%	11.5%	88.5%	100.0%
	全体	N	120	1808	1928
		%	6.2%	93.8%	100.0%
子育て支援(託児所や保育所など)	本学	n	1	25	26
		%	3.8%	96.2%	100.0%
	全体	N	102	1826	1928
		%	5.3%	94.7%	100.0%
子ども向け教育イベント	本学	n	3	23	26
		%	11.5%	88.5%	100.0%
	全体	N	129	1799	1928
		%	6.7%	93.3%	100.0%
同窓生イベント	本学	n	2	24	26
		%	7.7%	92.3%	100.0%
	全体	N	367	1561	1928
		%	19.0%	81.0%	100.0%
こころの悩み相談	本学	n	4	22	26
		%	15.4%	84.6%	100.0%
	全体	N	171	1757	1928
		%	8.9%	91.1%	100.0%
学び直し(生涯学習)機会の提供	本学	n	6	20	26
		%	23.1%	76.9%	100.0%
	全体	N	213	1715	1928
		%	11.0%	89.0%	100.0%
施設や設備の開放	本学	n	4	22	26
		%	15.4%	84.6%	100.0%
	全体	N	183	1745	1928
		%	9.5%	90.5%	100.0%
地域貢献の機会の提供	本学	n	0	26	26
		%	0.0%	100.0%	100.0%
	全体	N	77	1851	1928
		%	4.0%	96.0%	100.0%
学生ボランティアの紹介	本学	n	2	24	26
		%	7.7%	92.3%	100.0%
	全体	N	102	1826	1928
		%	5.3%	94.7%	100.0%
教員による研修や講演	本学	n	4	22	26
		%	15.4%	84.6%	100.0%
	全体	N	174	1754	1928
		%	9.0%	91.0%	100.0%
スポーツや文化活動機会の提供	本学	n	0	26	26
		%	0.0%	100.0%	100.0%
	全体	N	107	1821	1928
		%	5.5%	94.5%	100.0%
特に取り組んでほしいと思うものはない	本学	n	6	20	26
		%	23.1%	76.9%	100.0%
	全体	N	530	1398	1928
		%	27.5%	72.5%	100.0%

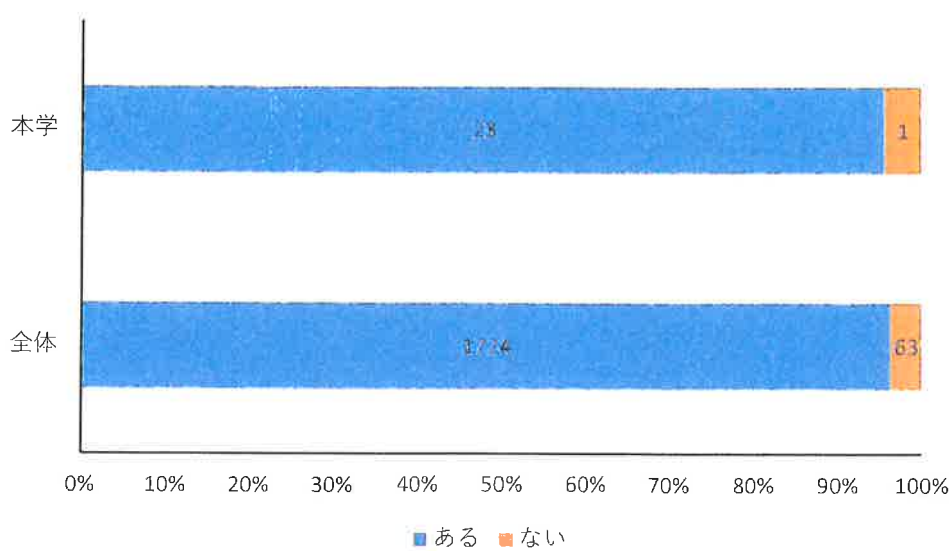
「あてはまる」の割合



■ あてはまる ■ あてはまらない

Q20. あなたは短期大学で学んでよかったことがありますか。該当するものを1つ選択してください。

		ある	ない	合計
本学	n	23	1	24
	%	95.8%	4.2%	100.0%
全体	N	1724	63	1787
	%	96.5%	3.5%	100.0%



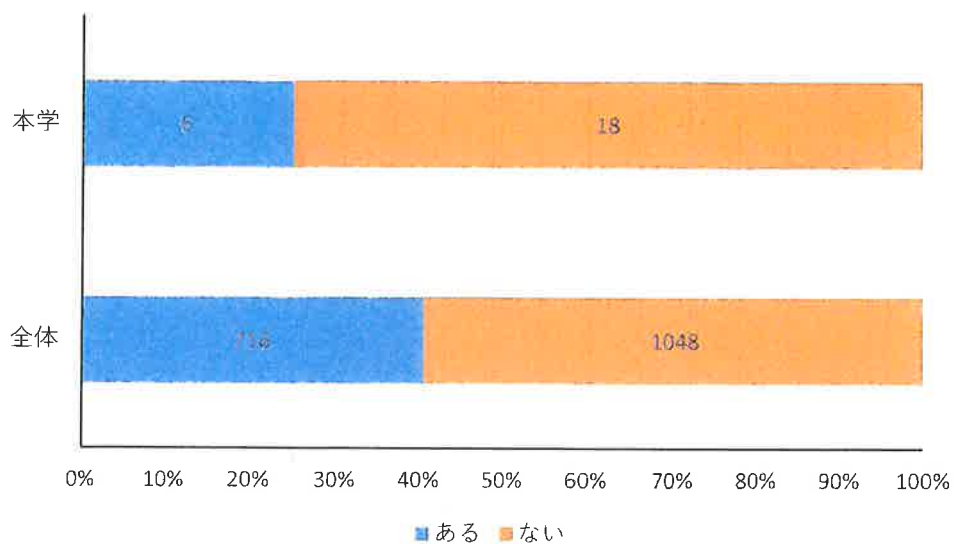
Q21. 短期大学で学んでよかった授業名やその内容

no sequence 年f 学科

1	712	2019	こども学科	
2	716	2019	こども学科	子どもと保健が1番勉強になった
3	718	2019	こども学科	ピアノ 保健 健康
4	725	2018	こども学科	
5	743	2019	こども学科	保育実習
6	747	2019	こども学科	自分からコミュニケーションがとれるようになった。他の職員と協力や話し合いを進んで行えるようになった。PCやタブレットなどの情報機械が使えるようになった。進んで、分からないことは資料や本を使い自学自習をしている。
7	748	2018	こども学科	手遊びなどの実技
8	753	2019	こども学科	○多文化保育…外国籍の子どもを保育する上でどのようなように対応したら良いか理解できた、○子どもの保健 怪我したときの対応の仕方を身に付けることができる。
9	754	2018	こども学科	乳児保育 沐浴方法 PCについての授業 実習 こどもの保健
10	756	2019	こども学科	手遊びやリトミックを実演できる授業 保護者支援
11	776	2019	こども学科	
12	777	2018	こども学科	音楽あそび実践法 表現活動 あそび歌 情報処理 ピアノ レク等
13	822	2019	こども学科	
14	851	2019	こども学科	乳児保育 こどもと保健
15	886	2018	こども学科	
16	929	2019	こども学科	職と栄養が一番良かった
17	1048	2019	こども学科	全ての授業が就職において役にたっている
18	1323	2019	こども学科	手遊び歌をたくさん習って実践もできて良かった。
19	1425	2018	こども学科	情報処理
20	1440	2019	こども学科	
21	1444	2019	こども学科	専門知識
22	1503	2019	こども学科	障害児保育
23	1566	2018	こども学科	音楽表現技術（ピアノ）
24	1615	2019	こども学科	
25	1655	2019	こども学科	
26	1704	2019	こども学科	あそび歌 表現シアター

Q22. あなたは短期大学でもっと学びたかったことや改善してほしいことがありますか。該当するものを1つ選択してください。

		ある	ない	合計
本学	n	6	18	24
	%	25.0%	75.0%	100.0%
全体	N	716	1048	1764
	%	40.6%	59.4%	100.0%



no sequenc		卒業年月	学科	Q23. 短期大学でもっと学びたかったことや改善してほしいこと
1	712	2019	こども学科	
2	716	2019	こども学科	
3	718	2019	こども学科	ピアノ 手遊びとか 実践で活かせること パソコン！
4	725	2018	こども学科	
5	743	2019	こども学科	保護者対応について
6	747	2019	こども学科	
7	748	2018	こども学科	
8	753	2019	こども学科	
9	754	2018	こども学科	月案や週案の描き方について 児童票について
10	756	2019	こども学科	自販機を各校舎内に設けること、
11	776	2019	こども学科	
12	777	2018	こども学科	・保護者対応に関して。 ・ピアノ（童謡）の楽譜に載ってない曲の方が多く歌っている。
13	822	2019	こども学科	
14	851	2019	こども学科	
15	886	2018	こども学科	
16	929	2019	こども学科	
17	1048	2019	こども学科	
18	1323	2019	こども学科	
19	1425	2018	こども学科	
20	1440	2019	こども学科	
21	1444	2019	こども学科	
22	1503	2019	こども学科	
23	1566	2018	こども学科	
24	1615	2019	こども学科	
25	1655	2019	こども学科	
26	1704	2019	こども学科	

no	equen	卒業年度	学科	Q24. いま短期大学で学んでいる後輩に伝えたいこと
1	712	2019	こども学科	
2	716	2019	こども学科	毎日仕事が楽しいです
3	718	2019	こども学科	
4	725	2018	こども学科	
5	743	2019	こども学科	意欲的に授業に向かってほしい
6	747	2019	こども学科	
7	748	2018	こども学科	どの授業も本当に必要であり、将来役に立つので、より多くの教科を受講してほしいです！
8	753	2019	こども学科	授業で学んだことはきつと役に立つので諦めずに頑張ってください！
9	754	2018	こども学科	
10	756	2019	こども学科	気になる園があれば就職説明会に行くこと
11	776	2019	こども学科	
12	777	2018	こども学科	短大ライフ今のうちにenjoyしてください！短大の友達とは職業が同じだからこそ仕事のこともプライベートのことも相談でき、今でも大切な存在です。そして授業や実習等も頑張ってください！！辛くても友達と一緒に乗り越えられる！！
13	822	2019	こども学科	なし
14	851	2019	こども学科	インターンはいろんなところに行ったほうがいい。ピアノは毎日弾くおはようのうたと、おかえりのうた、おやつ之歌などは今のうちから完璧にしておくこと。ペーパーサートやスケッチブックシアターなどいくつか作っておくと役立つ。
15	886	2018	こども学科	
16	929	2019	こども学科	頑張ってください
17	1048	2019	こども学科	学生生活をたくさん楽しんでください。
18	1323	2019	こども学科	
19	1425	2018	こども学科	特になし
20	1440	2019	こども学科	
21	1444	2019	こども学科	楽しんでね。
22	1503	2019	こども学科	
23	1566	2018	こども学科	先生方のご指導をしっかりと受けて、保育の世界で活躍できるよう、成長して下さい。
24	1615	2019	こども学科	
25	1655	2019	こども学科	資格は何か一つでもとった方がいい
26	1704	2019	こども学科	特になし

no	sequence	卒業年度	学科	Q25. 学生番号
1	712	2019	こども学科	
2	716	2019	こども学科	E18058
3	718	2019	こども学科	
4	725	2018	こども学科	
5	743	2019	こども学科	
6	747	2019	こども学科	E18037
7	748	2018	こども学科	
8	753	2019	こども学科	E18027
9	754	2018	こども学科	
10	756	2019	こども学科	54
11	776	2019	こども学科	E18064
12	777	2018	こども学科	
13	822	2019	こども学科	なし
14	851	2019	こども学科	
15	886	2018	こども学科	
16	929	2019	こども学科	E18002
17	1048	2019	こども学科	
18	1323	2019	こども学科	
19	1425	2018	こども学科	
20	1440	2019	こども学科	e18063
21	1444	2019	こども学科	E18005
22	1503	2019	こども学科	E18001
23	1566	2018	こども学科	E17081
24	1615	2019	こども学科	
25	1655	2019	こども学科	E18028
26	1704	2019	こども学科	E18031